



МИНИСТЕРСТВО КУЛЬТУРЫ КИРОВСКОЙ ОБЛАСТИ

РЕШЕНИЕ

22.06.2018

№ 165

г. Киров

Об утверждении границы территории объекта культурного наследия (памятника истории и культуры) народов Российской Федерации регионального значения «Петропавловская церковь»

В соответствии с подпунктом 10 пункта 2 статьи 33 Федерального закона от 25.06.2002 № 73-ФЗ «Об объектах культурного наследия (памятниках истории и культуры) народов Российской Федерации», пунктом 3.1.4.8 Положения о министерстве культуры Кировской области, утвержденного постановлением Правительства Кировской области от 24.06.2015 № 44/319, и разработанным Кировским областным государственным автономным учреждением культуры «Научно-производственный центр по охране объектов культурного наследия Кировской области» проектом границы территории объекта культурного наследия (памятника истории и культуры) народов Российской Федерации регионального значения «Петропавловская церковь», расположенного по адресу: Кировская область, Уржумский муниципальный район, с. Петровское, министерство культуры Кировской области РЕШИЛО:

1. Утвердить границу территории объекта культурного наследия (памятника истории и культуры) народов Российской Федерации регионального значения «Петропавловская церковь», расположенного по

адресу: Кировская область, Уржумский муниципальный район, с. Петровское (далее – Объект). Прилагается.

2. Установить, что в границах территории Объекта:

запрещается строительство объектов капитального строительства и увеличение объемно-пространственных характеристик существующих на территории Объекта объектов капитального строительства;

запрещается проведение земляных, строительных, мелиоративных и иных работ, за исключением работ по сохранению Объекта или его отдельных элементов, сохранению историко-градостроительной или природной среды Объекта;

разрешается ведение хозяйственной деятельности, не противоречащей требованиям обеспечения сохранности Объекта и позволяющей обеспечить функционирование Объекта в современных условиях.

3. Опубликовать настоящее решение на официальном сайте министерства культуры Кировской области.

Министр



Т.С. Мазур

Приложение

УТВЕРЖДЕНА

решением министерства
культуры Кировской области

от 22.06.2018 № 165

ГРАНИЦА ТЕРРИТОРИИ
объекта культурного наследия (памятника истории и культуры)
народов Российской Федерации регионального значения
«Петропавловская церковь», расположенного по адресу: Кировская
область, Уржумский муниципальный район, с. Петровское

1. Описание границы территории Объекта.

Граница территории Объекта начинается от точки 1, расположенной на расстоянии 21,42 метра от юго-восточного угла Объекта, и проходит на юго-запад 75 метров до точки 2;

далее поворачивает на 87 градусов на север и проходит 42,7 метра до точки 3;

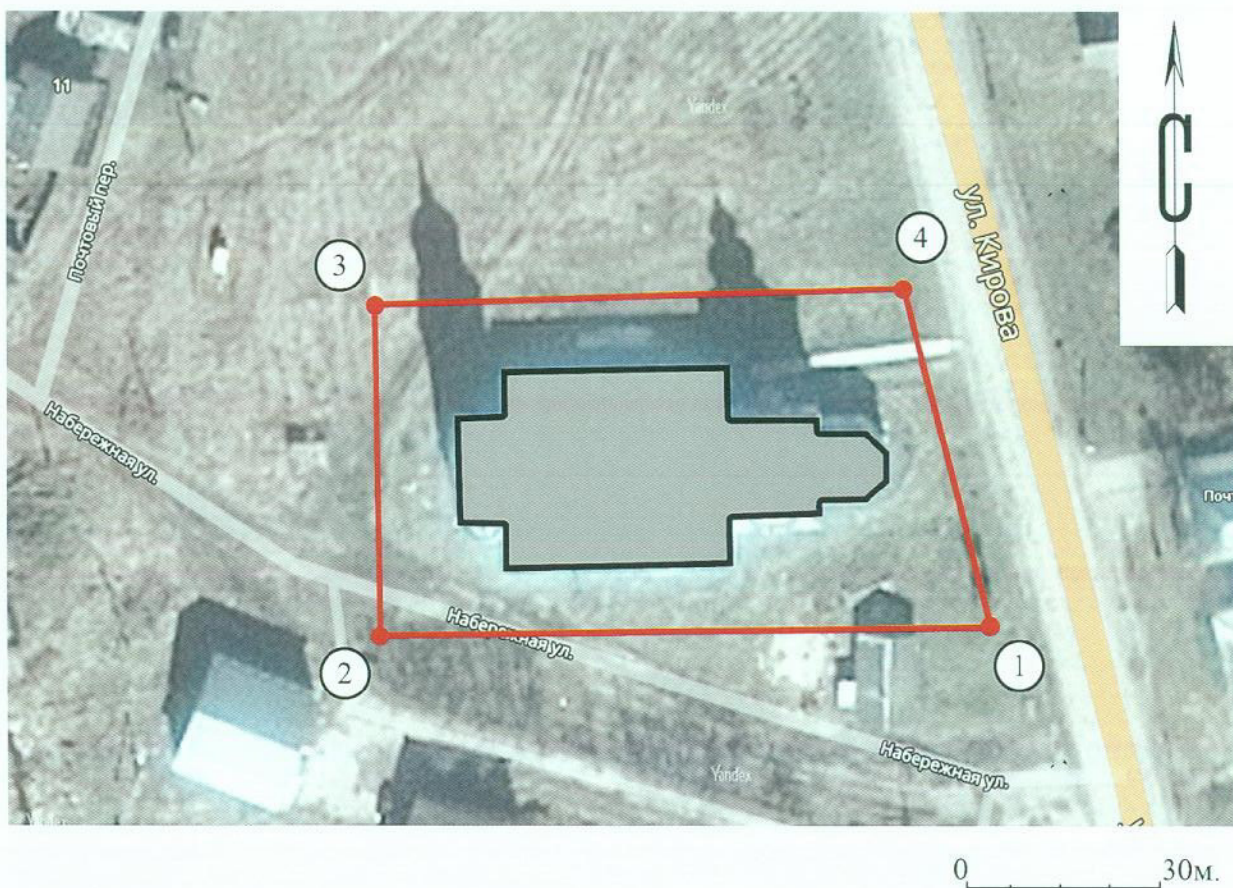
далее поворачивает на 85 градусов на северо-восток и проходит 65,8 метра до точки 4;

далее поворачивает на 99 градусов на юго-восток и проходит 43,5 метра до точки 1.

2. Координаты характерных точек границы территории Объекта в системе координат «МСК-43»

Обозначение характерных точек	Координаты	
	X	Y
1	441 812.22	2 215 525.50
2	441 808.14	2 215 450.56
3	441 850.80	2 215 450.57
4	441 854.76	2 215 516.29

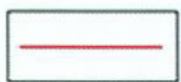
3. Графическое описание границы территории Объекта



Условные обозначения:



Объект



Граница территории Объекта

1,2,3.....

Характерные точки границы территории Объекта